

עיריית שדרות מחלקת גביה

טופס קריאת מד מים ע"י תושב

לכבוד
מחלקת גביה

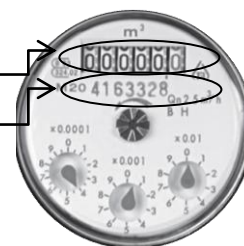
דברי הסבר:
צרכן שחוייב על בסיס הערכת צריכה שנעשתה על ידי הראשות בהתאם לכללי רשות המים,
רשאי לדווח לראשות על קריאת מונה בהתאם לנוסח טופס זה.

ברצוני להעביר קריאת מונה מים לנכס שפרטיו מפורטים מטה:

שם פרטי ומשפחה / חברה	מספר זהות / מספר ח.פ.	טלפון
מספר משלם (כפי שמופיע בחשבון המים)	כתובת הנכס	דוא"ל
מספר מד מים	קריאת מונה מים	תאריך קריאה
מס' פנימי	קריאת מונה	
מס' חיצוני	כמות ספרות	

לנוחיותכם, מצורפים הסברים למילוי הפרטים, בתמונה שלפניכם:

קריאת מונה וכמות ספרות – לדוגמא: אם הקריאה במד היא 2035 - יש לציין בטופס כמות ספרות: 4
מס' מד פנימי – מוטבע בטבעת הפנימית של מד המים.
מס' מד חיצוני – מוטבע בטבעת החיצונית של מד המים (לא תמיד קיים).



הצהרה

הנני מצהיר בזאת כי הפרטים שמופיעים מעלה הינם נכונים וכי חוסר אמיתות בדבר הפרטים
שלעיל מהווה הפרה יסודית של האמון שנותנת הרשות בצרכניו.

חתימה / חותמת

שם פרטי ומשפחה / חברה

הרשות שומרת לעצמה את הזכות להיכנס לחצרות ולאמת את הקריאות כפי שנמסרות על ידי הצרכנים בכל עת
לצורך בקרה ומעקב. היה וקריאת מד המים כפי שתיבדק על ידי הרשות תהיה שונה מהקריאה כפי שנמסרה
על ידי הצרכן – הרי שקריאת הרשות היא הקובעת וחשבון המים יתוקן בהתאם לקריאת הרשות.